

MAÎTRE D'OUVRAGE

QUALYTIM
PROMOTION | RÉNOVATION | INNOVATION

IMMOBILIER

8 Rue d'Auvours,
44000 Nantes
Tel. : 02 40 84 39 59

PREFERENCE

24-26 rue de la Pelleterie
et 2 rue Jean Viel
44000 Nantes

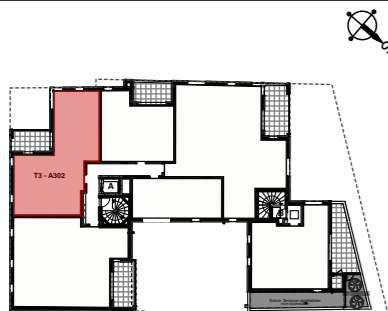
ARCHITECTE

Didier Zoio
Architecte DPLG
3 Rue Jean-Jacques Rousseau
44000 NANTES

NUMERO	TYPE	NIVEAU
A302	T3	3ème

Désignation	Surfaces
Entrée + Séjour + Cuisine	34,38 m ²
Chambre 1	11,42 m ²
Chambre 2	11,32 m ²
Dégagement	3,43 m ²
SdE	4,43 m ²
WC	2,06 m ²
SURFACE HABITABLE TOTALE	67,04 m²
Loggia	8,04 m ²
NOTA: la surface des placards est incluse dans celle des pièces attenantes	

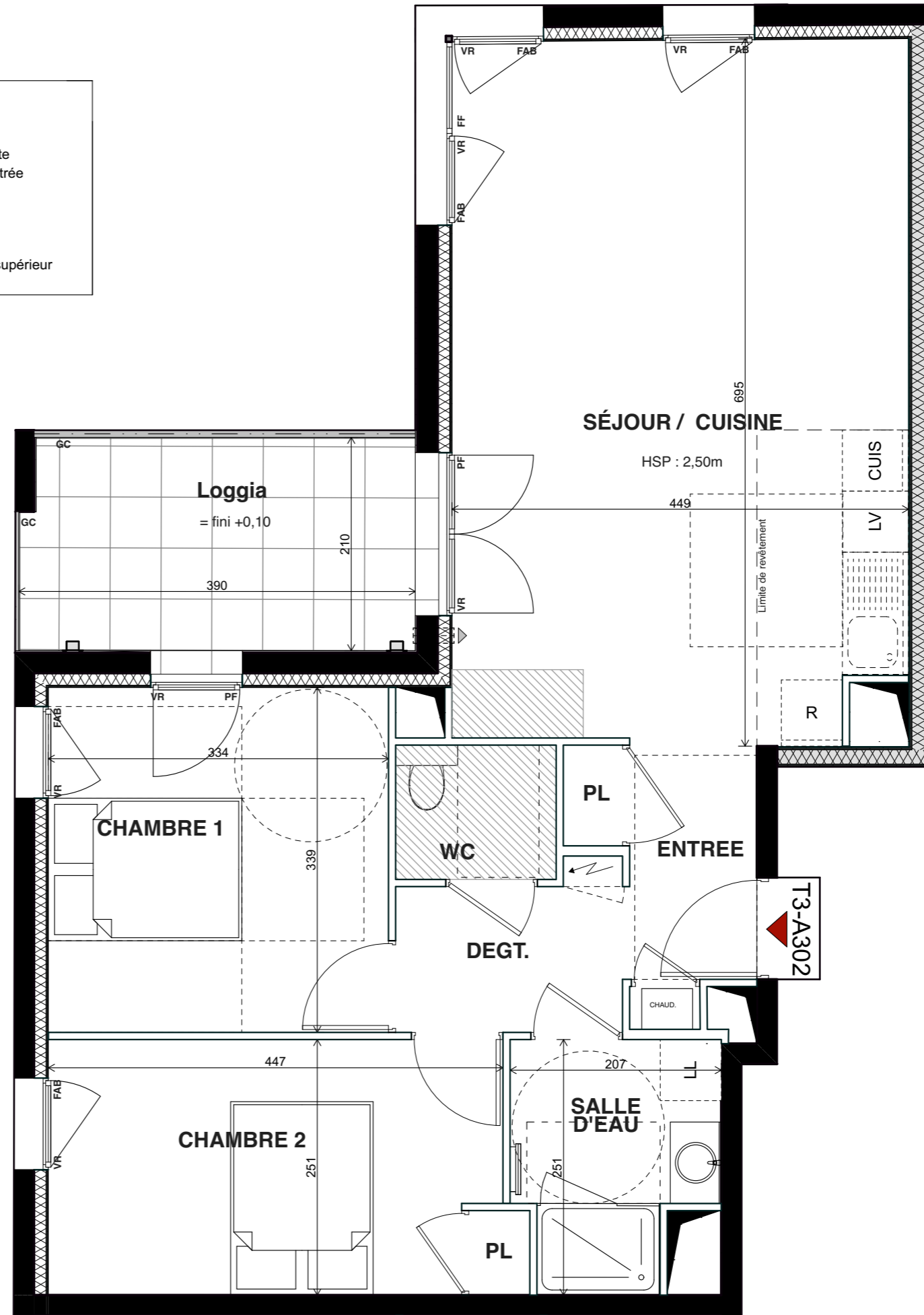
PLAN DE REPERAGE



DATE : 10/04/2019
INDICE : LC1

PLAN DE RESERVATION
sur la base du permis de construire

LEGENDE			
LL	Lave linge	F	Fenêtre
LV	Lave vaisselle	FF	Fenêtre fixe
CUIS	Cuisson	PF	Porte fenêtre
R	Réfrigérateur	PFC	Porte fenêtre coulissante
PL	Placard	FAB	Fenêtre allège basse vitrée
CHAUD.	Chaudière	GC	Garde corps
	Cloison démontable	PV	Pare-vue
	Faux plafond / soffite	VR	Volet-roulant
	Sèche serviette		Tableau électrique
			Emprise balcon étage supérieur
			Entrée d'air



NOTA : L'aménagement de la cuisine est donné à titre indicatif. Le mobilier et l'électroménager ne sont pas fournis. Les cotes, les surfaces et hauteurs indiquées peuvent varier légèrement en fonction des impératifs de construction. Les retombées, soffites, faux-plafonds, et canalisations ne sont pas tous représentés. L'aménagement des espaces verts est donné à titre indicatif. Le maître d'ouvrage se réserve la possibilité d'apporter des modifications aux plans (escaliers, différences de niveaux...) pour des raisons d'ordre technique ou administrative.